

CORSO CAT

CAT tradizionale

CAT tecnologia del legno nelle costruzioni



CAT tradizionale

CAT tecnologia del legno nelle costruzioni

L'opzione **Tecnologia del legno nelle costruzioni** è una nuova opportunità per gli studenti in affiancamento al corso base CAT, che guarda alle applicazioni innovative del legno nel campo della bioedilizia, senza trascurare gli aspetti tradizionali legati al recupero dei vecchi edifici e al restauro architettonico di quelli storici.

Il corso mira ad approfondire la trattazione della tecnologia del legno nelle industrie del settore, ove occorrono nuove figure professionali, in linea con le richieste del grande mercato, per affrontare le nuove sfide tecnologiche con laboratori d'avanguardia.

LE DISCIPLINE

professionalizzanti

nel corso CAT

III

IV

V

DISCIPLINE che caratterizzano il corso di studio CAT:

CAT tradizionale

Topografia □
Progettazione Costruzioni e Impianti
Gestione del cantiere e sicurezza dell'ambiente di lavoro
Geopedologia, Economia ed Estimo

CAT tecnologie del legno nelle costruzioni

Topografia □
Progettazione Costruzioni e Impianti
Gestione del cantiere e sicurezza dell'ambiente di lavoro
Geopedologia, Economia ed Estimo

Tecnologie del legno nelle costruzioni

CAT tradizionale



Progettazione, Costruzioni e Impianti

Selezione dei materiali costruttivi, computi metrici preventivi ed esecutivi, progettazione e calcolo di costruzioni edili e civili in acciaio, legno e cemento armato; costruzioni nel rispetto della normativa antisismica e del risparmio energetico

Geopedologia, Economia ed Estimo

Calcolo delle rendite catastali e relative Imposte fiscali, Visure catastali, Stima di terreni, edifici e di aziende, pubblico e privato

CAT tecnologia del legno nelle costruzioni



Tecnologia del legno nelle costruzioni

Approfondisce la conoscenza dell'impiego del legno nelle costruzioni o sulle sue potenzialità tecnologiche; esprime capacità rispetto alle nuove tecniche costruttive dei fabbricati improntati all'uso del legno, e con tecniche di bioarchitettura

Geopedologia con elementi di Selvicoltura e Assestamento, Economia ed Estimo

Analisi delle rocce e del terreno, Botanica generale e forestale, Studio e gestione del bosco, Calcolo delle rendite catastali e relative Imposte fiscali, Visure catastali, Stima di terreni, edifici e di aziende, pubblico e privato.

**CAT
tradizionale**



monte ore settimanale

32 ore

**CAT tecnologia del legno
nelle costruzioni**



monte ore settimanale

32 ore

QUADRO ORARIO

III

IV

V

CAT tradizionale



Discipline progettuali

PROGETTAZIONE
COSTRUZIONI
IMPIANTI

7

h/sett.



CAT tecnologia del legno nelle costruzioni



Discipline progettuali

PROGETTAZIONE
COSTRUZIONI
IMPIANTI

4

h/sett.

TECNOLOGIE
DEL LEGNO

4

h/sett.

CAT tradizionale



Discipline progettuali

TOPOGRAFIA

4

h/sett.

GEOPEDOLOGIA

3

h/sett.



CAT tecnologia del legno nelle costruzioni



Discipline progettuali

TOPOGRAFIA

3

h/sett.

GEOPEDOLOGIA

3

h/sett.

CAT tradizionale



Discipline progettuali

PROGETTAZIONE
COSTRUZIONI
IMPIANTI

6

h/sett.

IV

CAT tecnologia del legno nelle costruzioni



Discipline progettuali

PROGETTAZIONE
COSTRUZIONI
IMPIANTI

3

h/sett.

TECNOLOGIE
DEL LEGNO

4

h/sett.

CAT tradizionale

IV

CAT tecnologia del legno nelle costruzioni

Discipline progettuali

TOPOGRAFIA

4

h/sett.

ECONOMIA
ESTIMO

4

h/sett.

Discipline progettuali

TOPOGRAFIA

4

h/sett.

ECONOMIA
ESTIMO

3

h/sett.

CAT tradizionale



Discipline progettuali

PROGETTAZIONE
COSTRUZIONI
IMPIANTI

7

h/sett.



CAT tecnologia del legno nelle costruzioni



Discipline progettuali

PROGETTAZIONE
COSTRUZIONI
IMPIANTI

4

h/sett.

TECNOLOGIE
DEL LEGNO

5

h/sett.

CAT tradizionale



Discipline progettuali

TOPOGRAFIA

4

h/sett.

ECONOMIA
ESTIMO

4

h/sett.



CAT tecnologia del legno nelle costruzioni



Discipline progettuali

TOPOGRAFIA

3

h/sett.

ECONOMIA
ESTIMO

3

h/sett.

CAT tradizionale



Attività di studio (PCI)



CAT tecnologia del legno nelle costruzioni



Attività di studio (PCI)



+ approfondimenti
(TDL)



**CAT
tradizionale**



Attività di studio



laboratorio CAD 3D + BIM

**CAT tecnologia del legno
nelle costruzioni**



Attività di studio

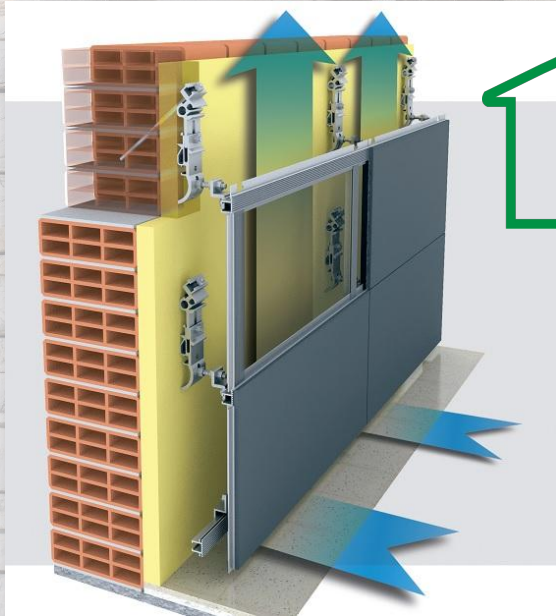


laboratorio CAD 3D + BIM

CAT tradizionale



Approfondimenti (PCI)



CAT tecnologia del legno nelle costruzioni



Approfondimenti (TDL)



CAT tradizionale



Approfondimenti (PCI)



CAT tecnologia del legno nelle costruzioni



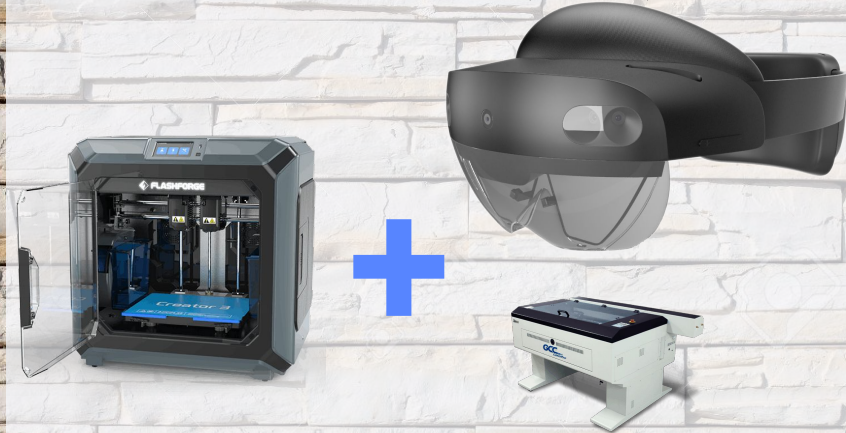
Approfondimenti (TDL)



CAT tradizionale



FAB LAB (PCI)



STAMPA 3D + REALTA' AUMENTATA
(VISORI MICROSOFT HOLOLENS)

CAT tecnologia del legno nelle costruzioni



FAB LAB (TDL)



STAMPA 3D +
FRESEA, TAGLIO E INCISIONE LASER

**CAT
tradizionale**



FAB LAB (PCI)



BIM + REALTA' AUMENTATA

**CAT tecnologia del legno
nelle costruzioni**



FAB LAB (TDL)

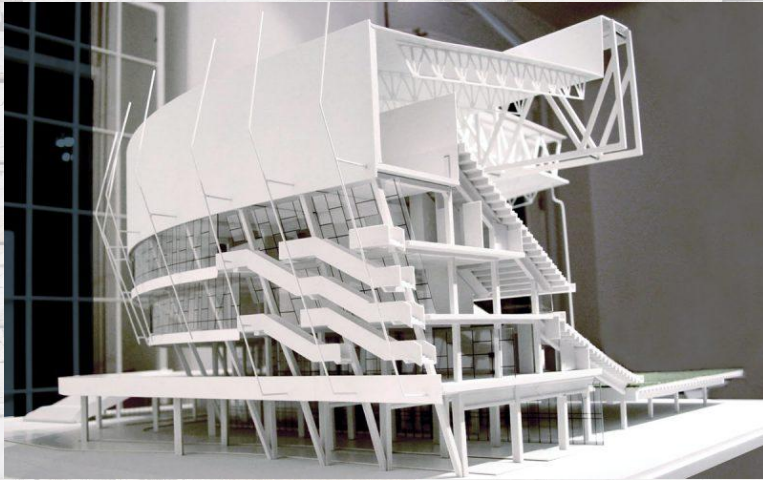


BIM + REALTA' AUMENTATA

CAT tradizionale



FAB LAB (PCI)



STAMPA 3D:
MODELLI EDIFICI in PLA E ABS

CAT tecnologia del legno nelle costruzioni



FAB LAB (TDL)



STAMPA 3D +
TAGLIO LASER + FRESA

CAT
tradizionale

CAT tecnologia del legno
nelle costruzioni

... e a **conclusione** del percorso quinquennale?

CAT tradizionale



Il diplomato nell'indirizzo "Costruzioni, Ambiente e Territorio" sarà in grado di:

- Selezionare i materiali da costruzione in rapporto al loro impiego e alle modalità di lavorazione.
- **Rilevare** il territorio, le aree libere e i manufatti, scegliendo le metodologie e le strumentazioni più adeguate ed elaborare i dati ottenuti.
- Applicare le metodologie della **progettazione, valutazione e realizzazione** di costruzioni e manufatti di modeste entità intervenendo anche nelle problematiche connesse al risparmio energetico nell'edilizia.
- Utilizzare gli **strumenti idonei** per la restituzione grafica di progetti e di rilievi.
- **Tutelare, salvaguardare e valorizzare** le risorse del territorio e dell'ambiente.
- Redigere **operazioni di estimo** in ambito privato e pubblico, limitatamente all'edilizia e al territorio.
- **Gestire** la manutenzione ordinaria e l'esercizio di organismi edilizi.
- **Organizzare e condurre i cantieri mobili** nel rispetto delle normative sulla sicurezza.

CAT tecnologia del legno nelle costruzioni



Oltre alle competenze e agli sbocchi del corso base in Costruzioni Ambiente e Territorio, il diplomato avrà:

- competenze relative all'impiego del **legno strutturale nelle costruzioni**, conoscenze specifiche dei materiali e nel campo della **bioarchitettura**
- conoscenze di nuove tecniche costruttive; strategie connesse al risparmio energetico ed alla progettazione di **edifici NZEB**
- capacità di progetto e di **rappresentazione grafica delle strutture in legno** e dei dettagli costruttivi
- conoscenze relative all'utilizzo del legno nel recupero del patrimonio edilizio

Le opportunità



... all'Università

potrai frequentare tutte le Università, accesso Istruzione Tecnica Superiore (ITS);

Quali Facoltà Universitarie scegliere?

Corsi presso il Politecnico di Torino
Corsi di Laurea e di Laurea magistrale.
Architettura; Ingegneria dei materiali;
Design e Comunicazione; Ingegneria energetica; Ingegneria civile; Ingegneria Civile; Ingegneria per l'Ambiente e il Territorio; Pianificazione Territoriale Urbanistica.

[Per saperne di più](#)



... nel Settore Privato

Praticantato e Libera professione;
Studi di progettazione;
Imprese edili;
Studi di amministratori di condominio;
Uffici tecnici di istituti di credito;
Uffici tecnici di compagnie di assicurazioni;
Aziende di servizi energetici;
Aziende di comunicazioni;
Strutture di produzione e vendita di arredamento;
Agenzie immobiliari;
Rilevi con droni. BIM e rendering.

[Per saperne di più](#)



... nel Settore Pubblico

Uffici tecnici comunali;
Enti locali;
Agenzia del Territorio;
Pubblica Amministrazione;
Agenzie Sanitarie Locali (ASL).

[Per saperne di più](#)

CORSO CAT

tirocinio e lavoro

Il Galilei non finisce con l'Esame di Stato!

Da quest'anno abbiamo attivato uno sportello di lavoro e tirocinio per i nostri diplomati e per i futuri professionisti!

Sei uno studente del Galilei del quinto anno, oppure ti sei appena diplomato? Cerchi lavoro? Compila il modulo e invia la tua candidatura! Ricordati di allegare il CV in formato Europeo.

[COMPILA IL FORM](#)



iscrizioni in **SEGRETERIA DIDATTICA** entro il giorno

LUNEDI' 30 GENNAIO 2023



per tutte le info visitate la pagina del **CORSO CAT** sul sito del Galilei

itcgalilei.edu.it

ITCG Galilei Avigliana Home Corsi Utenti Attività Area Pubblica CONTATTI **ACCESSO SERVIZI**

Corso CAT al Galilei
(ex geometri)
Costruzioni Ambiente Territorio

A settembre 2021 è stato attivato l'indirizzo
"Nuove tecnologie per le costruzioni in legno"